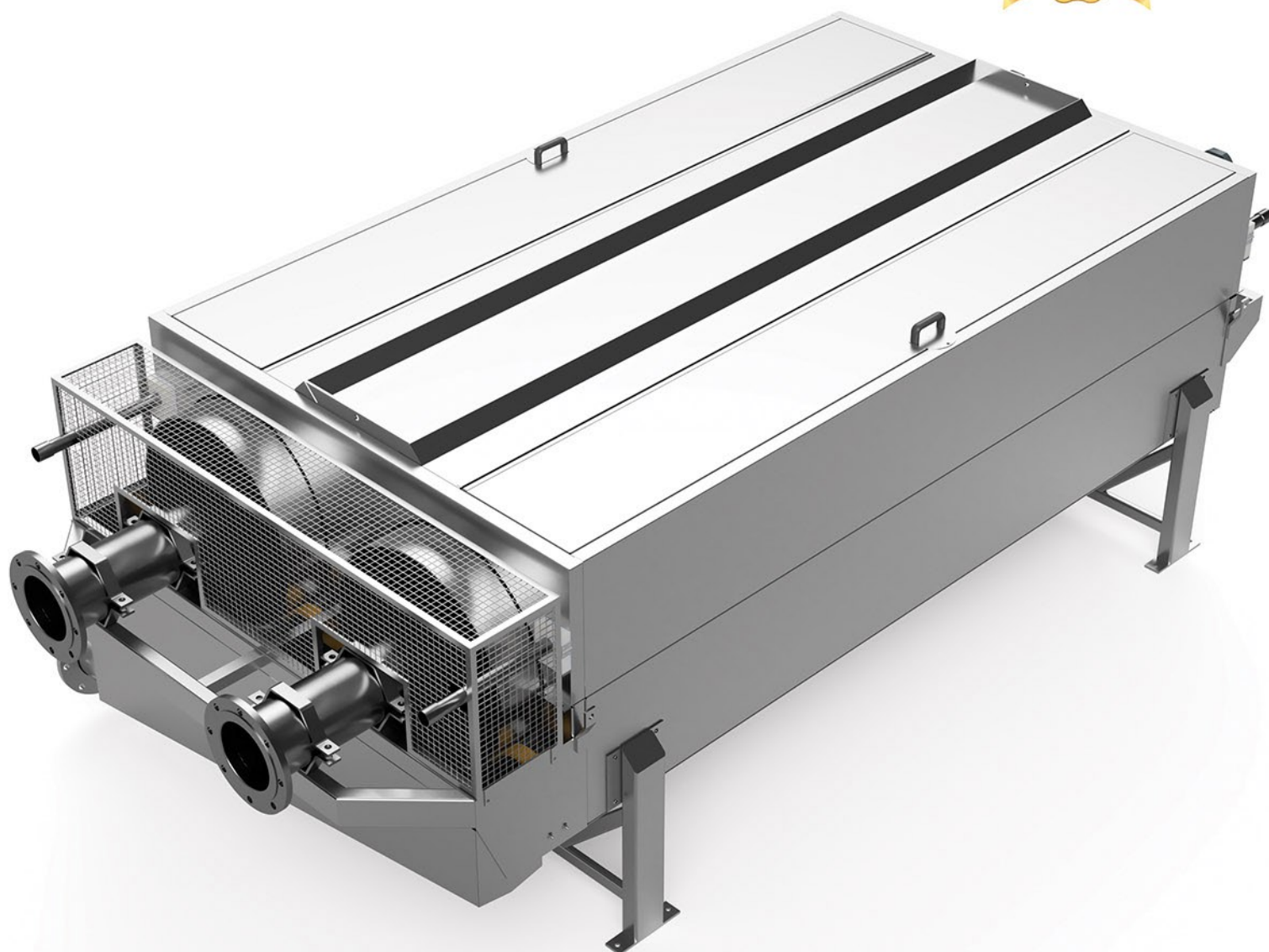


ECOFILTER

FILTRO SEPARATORE SEPARATOR FILTER

INOX BF
MECCANICA INDUSTRIALE



Semplicità costruttiva e facile inserimento negli impianti ●
Simple construction and easy insertion into equipment

Flessibile adattamento alle esigenze tecnologiche ●
Flexible and adaptable to technological requirements

**Affidabilità del sistema di comando della rotazione
a mezzo riduttore pendolare** ●
*Reliable control system for rotation
by pendulum reduction gear motor*

**Ridotti interventi di manutenzione nel tempo
e rapidità di esecuzione** ●
Reduced, faster maintenance

WE ARE THE WASTE SPECIALISTS SINCE 1983

ECOFILTER

FILTRO SEPARATORE SEPARATOR FILTER

L'**ECOFILTER** è stato concepito per svolgere parallelamente la duplice azione di depurazione dei fluidi trattati, l'addensamento e la raccolta dei solidi sospesi. L'apparecchio ha trovato ottimali applicazioni per i trattamenti di sospensioni acquose con concentrazioni non superiori al 1,5% di diversa provenienza e con differenziate finalità. Tra le altre applicazioni ricordiamo:

- Filtrazione delle acque in alimentazione dei sistemi di flottazione di sedimentazione allo scopo di abbattere ed uniformare il tenore dei solidi sospesi;
- Barriera protettiva delle acque chiarificate in uscita dei sistemi di trattamento per garantirne la possibile riutilizzazione senza ulteriori interventi.
- Sgrigliatura delle acque reflue di cartiera provenienti dalle canalette di raccolta generale;
- Addensamento degli scarti di epuratori a fori o fessure delle linee di preparazione impasti;

Per ogni applicazione vengono utilizzati differenti tipi di tele in acciaio inossidabile AISI 304 o 316 con caratteristiche dimensionali determinate in funzione della natura del fluido da trattare e del grado di filtrazione desiderato. Allo scopo di garantire la perfetta pulizia delle tele viene utilizzato un tubo spazzatore fisso od oscillante con ugelli a ventaglio alimentato con acqua chiarificata a 3 bar

L'**ECOFILTER** viene costruito in due modelli base e con tre diverse lunghezze come evidenziato nelle sottostante tabella:

- IS con un solo tamburo lunghezza 1000 - 2000 - 3000 mm;
- ID con due tamburi lunghezza 2000 - 3000 mm.

Le macchine vengono costruite con materiali in acciaio inossidabili AISI 304 o 316 e sono fornite complete di moto-riduttore pendolare e ruote di sostegno a tenuta stagna e sistema di ingrassaggio centralizzato.

A richiesta la macchina può essere corredata del collettore di ripresa dell'addensato e della vasca di raccolta delle acque chiarificate.

The **ECOFILTER** is designed to strain treated waters and, in parallel, accumulate and collect suspended solids.

The device is excellent for the treatment of watery suspensions of different origins and uses in concentrations not greater than 1.5%.

Applications include:

- Filtration of supply water in sediment flotation systems aimed at breaking down and standardising suspended solids;
- Protective barrier for clarified waters from treatment systems to guarantee their possible reuse without further intervention;
- Removal of large contaminants in paper mill return waters from general collection channels;
- Accumulation of waste from perforated or slit strainers on pulp preparation lines.

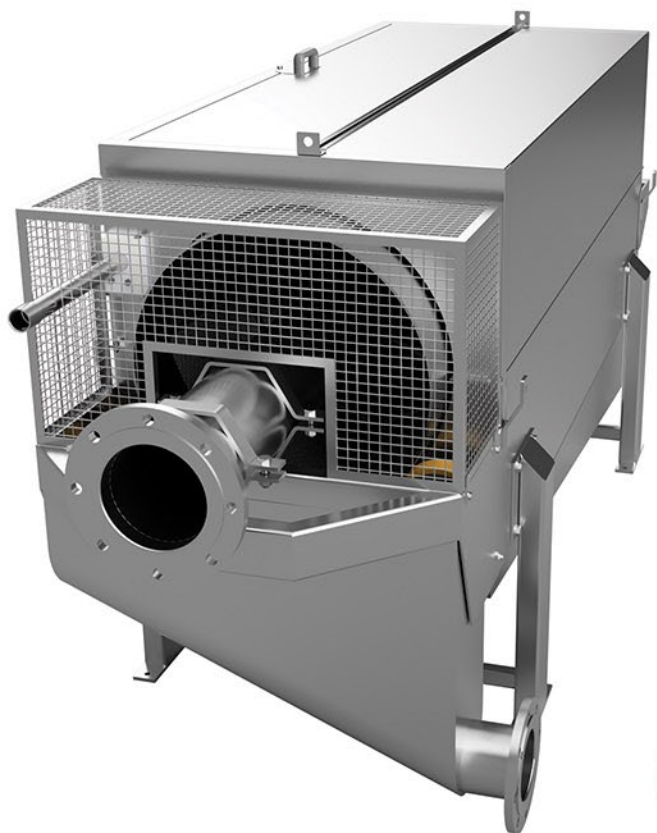
For each application different types of AISI 304 or 316 stainless steel wires are used in sizes that are determined by the type of liquid to be treated and the level of filtration required. A fixed or oscillating spray with fan-effect nozzles fed by clarified water at 3 bar ensures that the wires are cleaned perfectly.

The **ECOFILTER** comes in two basic models and three different lengths, as shown in the table below:

- IS with a single drum, 1000 - 2000 - 3000 mm in length;
- ID with two drums, 2000 - 3000 mm in length.

Constructed in AISI 304 or 316 stainless steel, the device is supplied complete with pendulum reduction gear, watertight support wheels and central greasing system.

On request, the device can be fitted with a collector for accumulated material and a collection bath for the clarified waters.



DATI TECNICI / TECHNICAL DATA						
MODELLO ID MODEL ID	2000	3000	MODELLO IS MODEL IS	1000	2000	3000
POTENZA (KW) POWER (KW)	0,25	0,25	POTENZA (KW) POWER (KW)	0,25	0,25	0,25
SUP. FILTRANTE (m ²) FILTERING SURFACE (m ²)	8,80	13,20	SUP. FILTRANTE (m ²) FILTERING SURFACE (m ²)	2,20	4,40	6,60
TAMBURO (giri/min) DRUM (rpm)	8,5	8,5	TAMBURO (giri/min) DRUM (rpm)	8,5	8,5	8,5

TIPO TYPE	TAMBURO DRUM				
	NUMERO NUMBER	DIAMETRO (mm) DIAMETER (mm)	LUNGHEZZA (mm) LENGTH (mm)	PORTATA (l/min) * FLOW RATE *	POTENZA POWER
IS 1000	1	700	1000	500/800	0,25
IS 2000	1	700	2000	900/1500	0,25
IS 3000	1	700	3000	1600/2200	0,25
ID 2000	2	700	2000	1800/3000	0,25
ID 3000	2	700	3000	3200/4400	0,25

*VARIABILE IN BASE AL TIPO DI TELA MONTATA / VARIABLE FROM THE TYPE OF INSTALLED WIRE

INOX BF
MECCANICA INDUSTRIALE

